

Divisão Técnica de Medicina Veterinária e Manejo da Fauna Silvestre

DIVISÃO DE FAUNA – DEPAVE 3

**Departamento de Parques e de Áreas Verdes
Secretaria Municipal do Verde e do Meio Ambiente
Prefeitura do Município de São Paulo**



JUSTIFICATIVA

Recebimento, tratamento e destinação de animais silvestres

OBJETIVO

Proteção, preservação e conservação da fauna silvestre do município de São Paulo e da região Metropolitana, através de mapeamento e levantamento da biodiversidade.



– **Seção de Clínica**

- Exame Clínico
- Exames laboratoriais
- Tratamento
 - Clínico
 - Cirúrgico

– **Seção de Biologia**

- Identificação de espécies
- Inventariamento de Fauna
- Monitoramento

– **Seção de Medicina Veterinária Preventiva**

- Animais do acervo do Parques Municipais
- Assuntos relacionados à fauna em Parques Municipais



– **Setor de Informação, Estatística e Planejamento - IEP**

- Registro e Consolidação de dados
- Cursos, Palestras e Visitas Monitoradas
- Produção de material para treinamento e divulgação

– **CRAS**

- Reabilitação

– **CETAS - Centro de Triagem**

- Animais aguardando destinação



Silvestres atendidos

- Silvestres de vida livre
 - feridos, doentes etc.
 - filhotes “órfãos”
 - “invasores”

36.950
animais



Silvestres atendidos

31.907 (abril 2009)

- Silvestres apreendidos: 12.391 (39%)
- Outros silvestres : 19.516 (61%)

480 espécies cadastradas
(silvestres)

320 aves

74 mamíferos

54 répteis

32 outros

(anfíbios, peixes, invertebrados)



Silvestres atendidos

- Silvestres mantidos como PETs



Filhotes



Invasores



Gambá-de-orelha-preta

Animais ornamentais atendidos

- Animais de acervo dos Parques

3%

- Aves

- 95% anseriformes

- cisnes
- gansos
- Patos
- marrecos



Atendimento Plantão Telefônico

- Doação de PETS
- Resgate de animais feridos
- Denúncia de maus tratos e animais silvestres em cativeiro
- “Invasão”
- Outros



Procedência

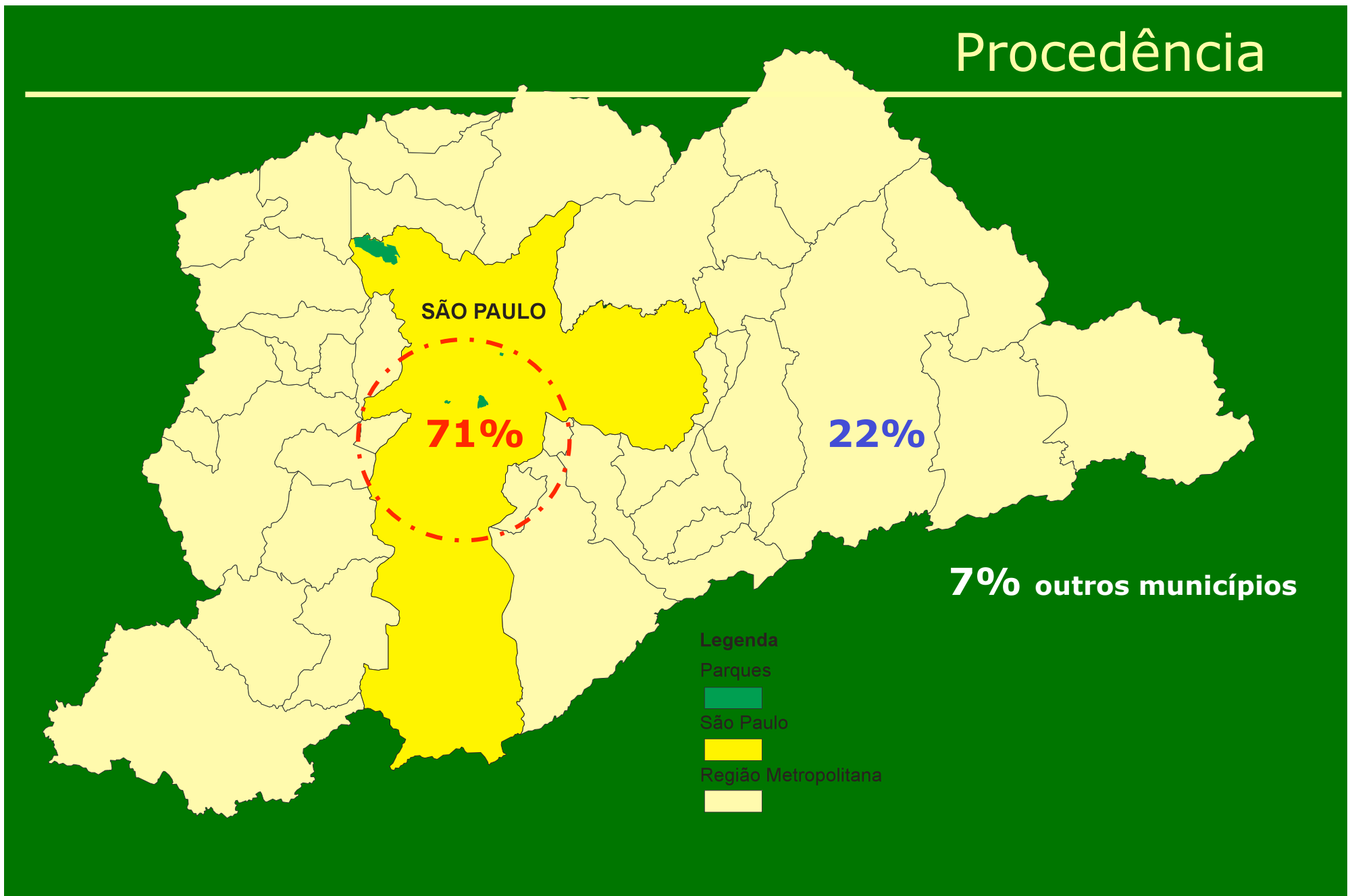
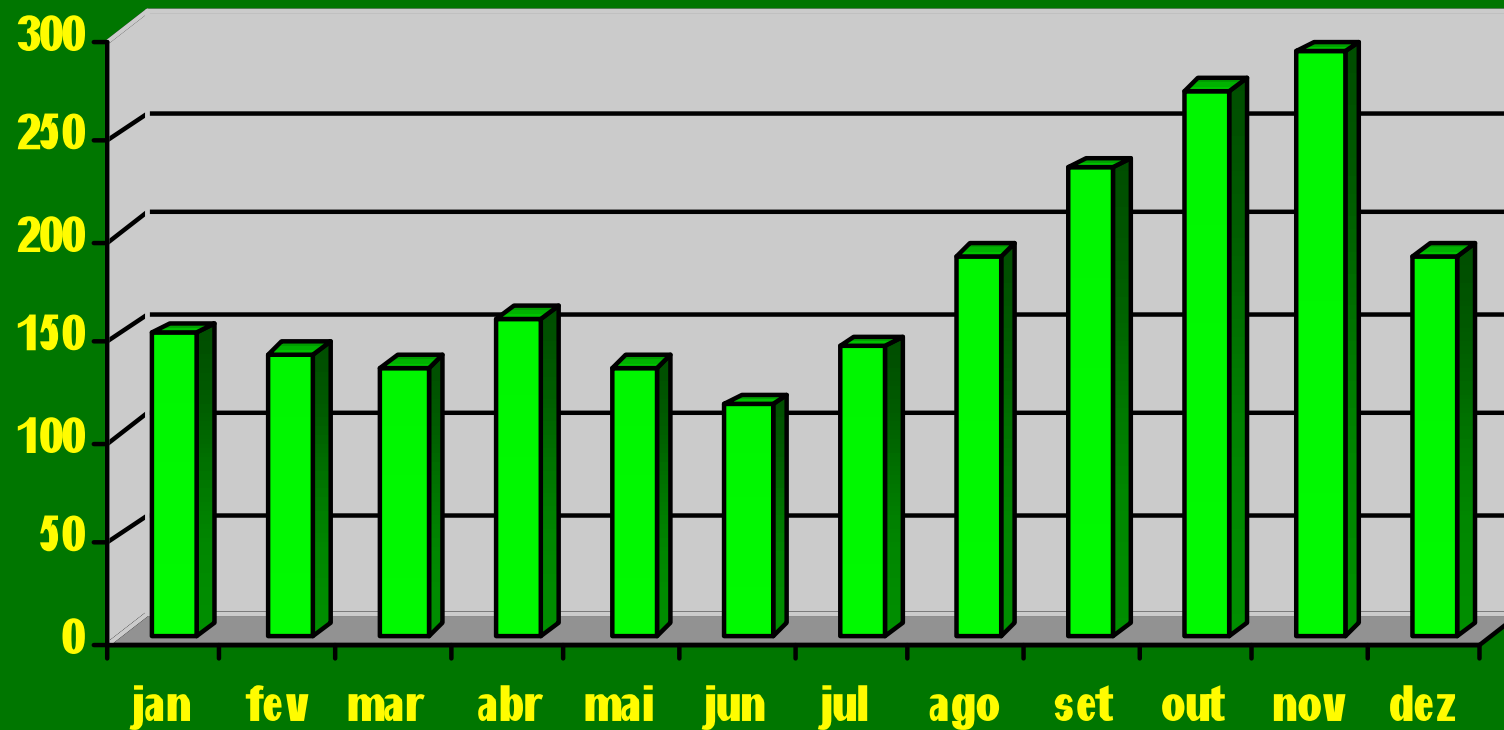
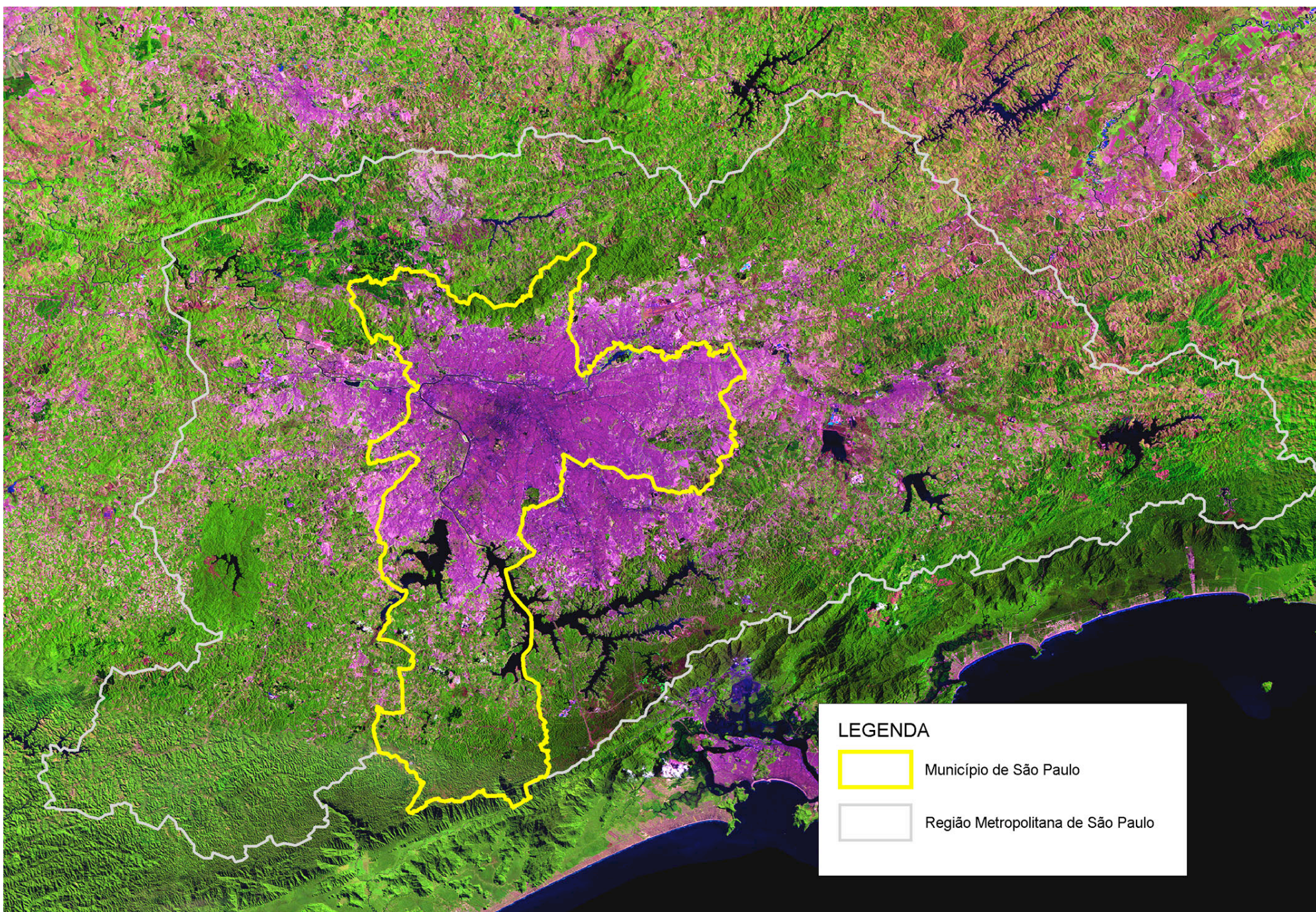


Gráfico – Animais recebidos na Divisão de Fauna entre 1993 e 2008: média mensal. Fonte: Sisfauna / SVMA/PMSP. São Paulo, 2009







**Lei Municipal
N° 10.309
22 de abril de 1987**

Dispõe sobre controle de população e controle de zoonoses no Município de São Paulo, e dá outras providências.

Domésticos errantes

Art. 6º

“É proibida a permanência de animais soltos nas vias e logradouros públicos ou locais de livre acesso ao público”





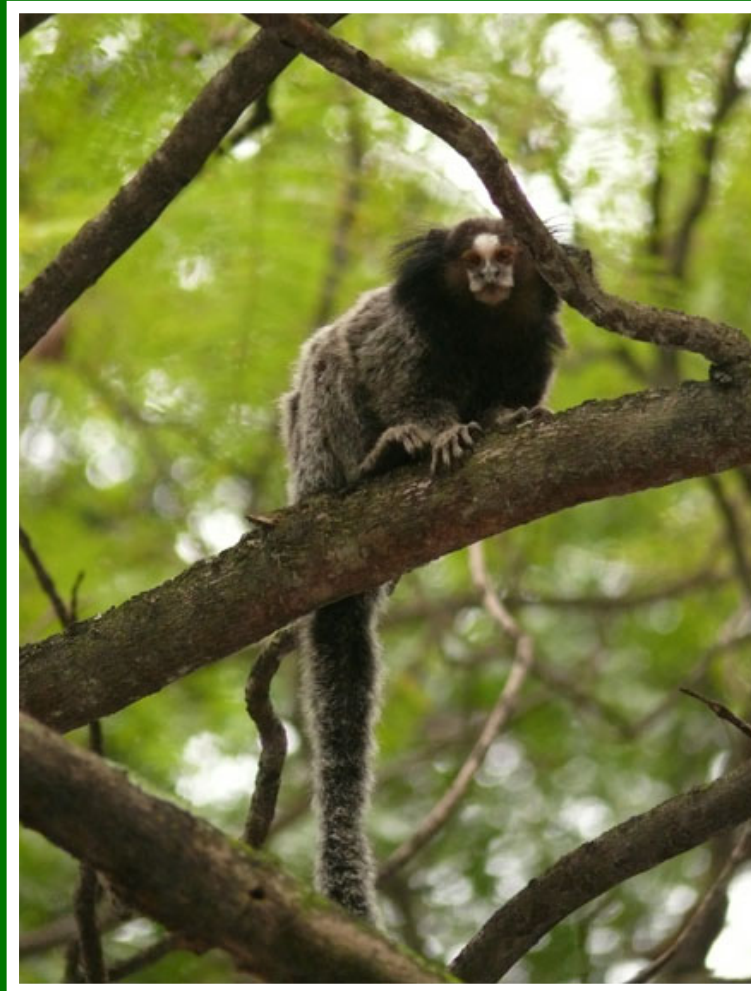
Art. 15º

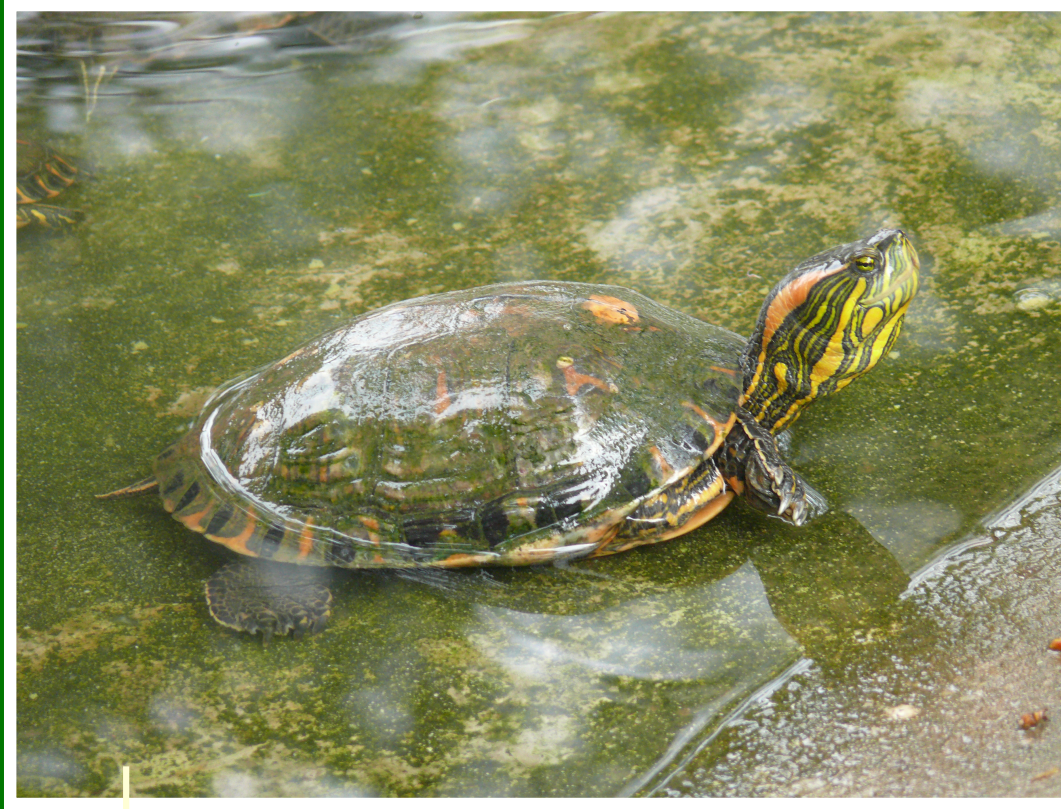
“É proibido abandonar animais em qualquer área pública ou privada”

Parágrafo único - Os animais não mais desejados por seus proprietários serão encaminhados ao Órgão Sanitário responsável



Abandono de silvestres em parques





Art. 31

Introduzir espécime animal no País, sem parecer técnico oficial favorável e licença expedida por autoridade competente:
Pena - detenção, de três meses a um ano, e multa.

Lei nº 9.605, de 12 de fevereiro de 1998



Alimentação indevida



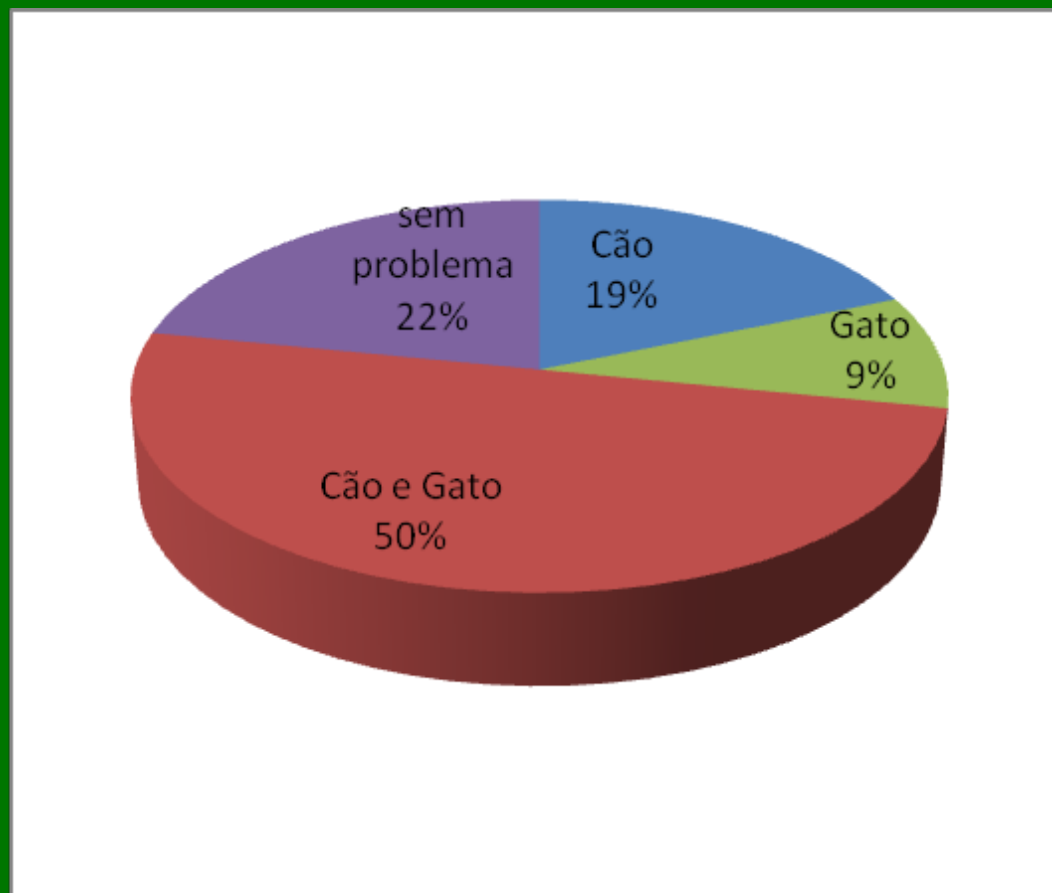
Acidentes: linha de pipa



Acidentes: choque elétrico



Percentual de parques com presença de cães e gatos abandonados segundo os administradores.



2007

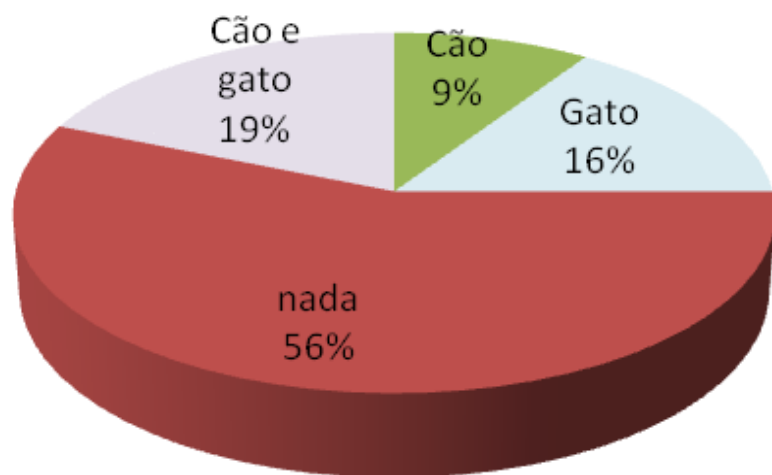
Percentual de parques com presença de cães e gatos abandonados segundo os administradores.



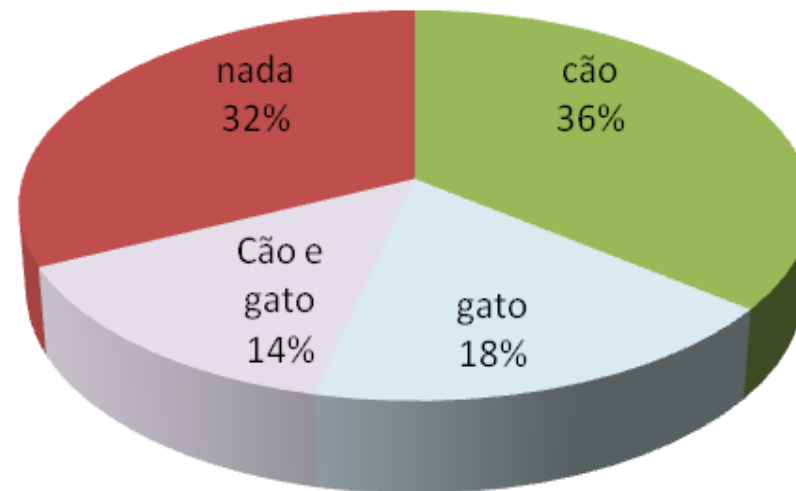
2009

Percentual de parques com presença de população de cães e/ou gatos residentes segundo os administradores

2007 e 2009

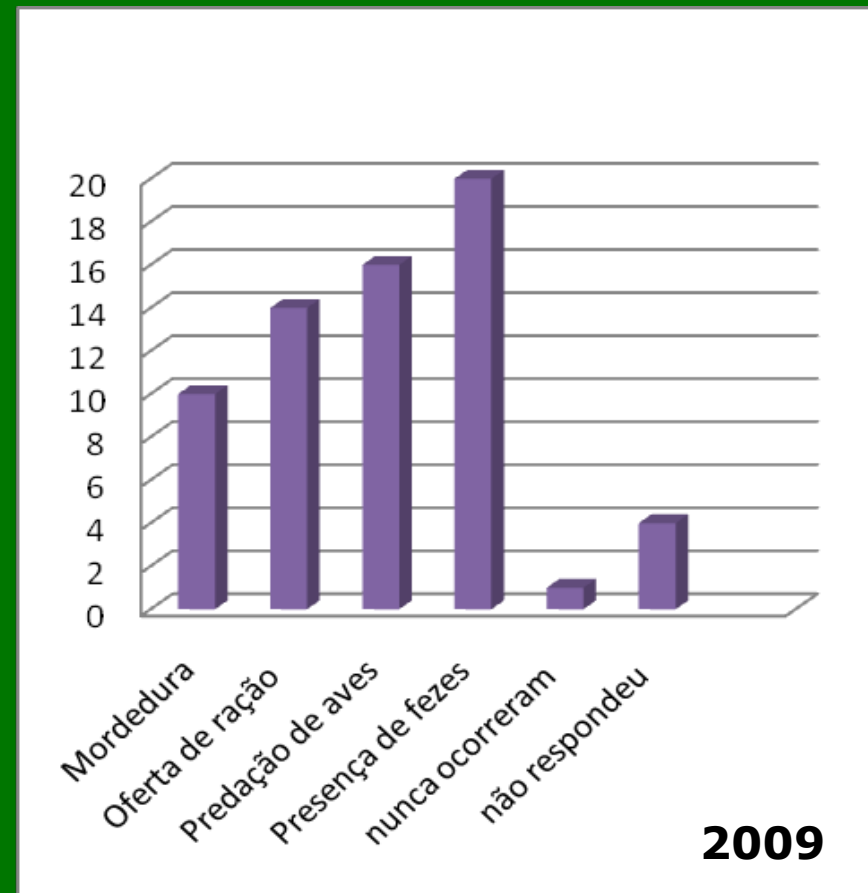
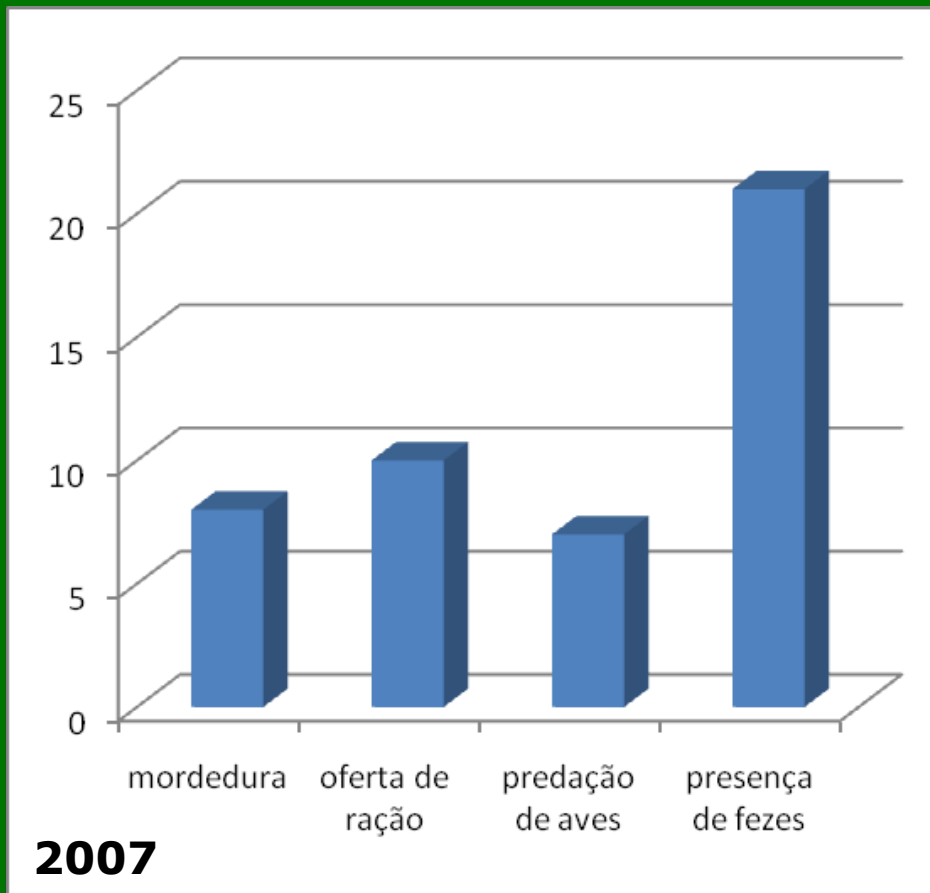


2007



2009

Problemas decorrentes da presença de cães e gatos nos parques municipais segundo percepção dos administradores 2007 e 2009



Agressão por mordedura de cão





MUITO OBRIGADA!

Med. Vet. Vilma Clarice Geraldi

Diretora de Divisão

DEPAVE-3 - SVMA/ PMSP

vgeraldi@prefeitura.sp.gov.br



